

Наш профиль



SES (Служба старших экспертов) о себе

«Помощь для самопомощи» - этим принципом вот уже более 25 лет руководствуются специалисты Службы Старших Экспертов (SES), закончившие свою активную трудовую деятельность. Не только за рубежом, но и в самой Германии растёт спрос на экспертов SES. Имея за плечами богатый профессиональный опыт, старшие эксперты оказывают поддержку, как правило, малым и средним предприятиям, а также общественным и муниципальным организациям, образовательным учреждениям и международным организациям.

Служба Старших Экспертов SES – фонд немецкой экономики по международному сотрудничеству - это некоммерческая организация. Служба была создана под эгидой Германского объединения торгово-промышленных палат (DINK) при финансовой поддержке Федерального министерства экономического сотрудничества и развития (BMZ). Центральный офис SES в г. Бонн и 14 её филиалов по всей Германии поддерживают контакты со старшими экспертами и представителями экономики. У SES более 120 представительств во всем мире.

Наши эксперты

В базе данных SES зарегистрировано свыше 9.000 старших экспертов. Это специалисты из более чем 50 отраслей народного хозяйства: от электротехники и машиностроения, сельского хозяйства, маркетинга, управления, химии и здравоохранения до хлебобулочного и мясоперерабатывающего производства. С момента основания SES в 1983 году старшие эксперты провели более 24.000 проектов в 160 странах

мира. Средний возраст экспертов составляет 66 лет. Старшие эксперты финансово независимы и предоставляют свои знания безвозмездно, т.е. на общественных началах. Их отличает высокая компетентность и богатый профессиональный опыт. Благодаря их помощи удаётся не только сохранить имеющиеся рабочие места, но и создавать новые.



Stiftung der Deutschen Wirtschaft für internationale Zusammenarbeit GmbH
Gemeinnützige Gesellschaft
(Фонд немецкой экономики по международному сотрудничеству,
некоммерческое общество с ограниченной ответственностью)

Buschstraße 2
53113 Bonn
Телефон: +49 228 26090-0
Факс: +49 228 26090-77
Сайт: www.ses-bonn.de
Электронная почта: ses@ses-bonn.de

Какую помощь предлагают эксперты SES?

- Профессиональные рекомендации при решении технических, финансовых и организационных вопросов
- Профессиональная подготовка и повышение квалификации персонала
- Обмен опытом для руководящего состава
- Поддержка при реорганизации структуры управления
- Помощь при улучшении качества или введении новых стандартов
- Новые импульсы и идеи для составления маркетинговых концепций или бизнес-планов
- Помощь в других областях

Соответствует Ваш запрос по крайней мере одному из приведённых ниже критериев?

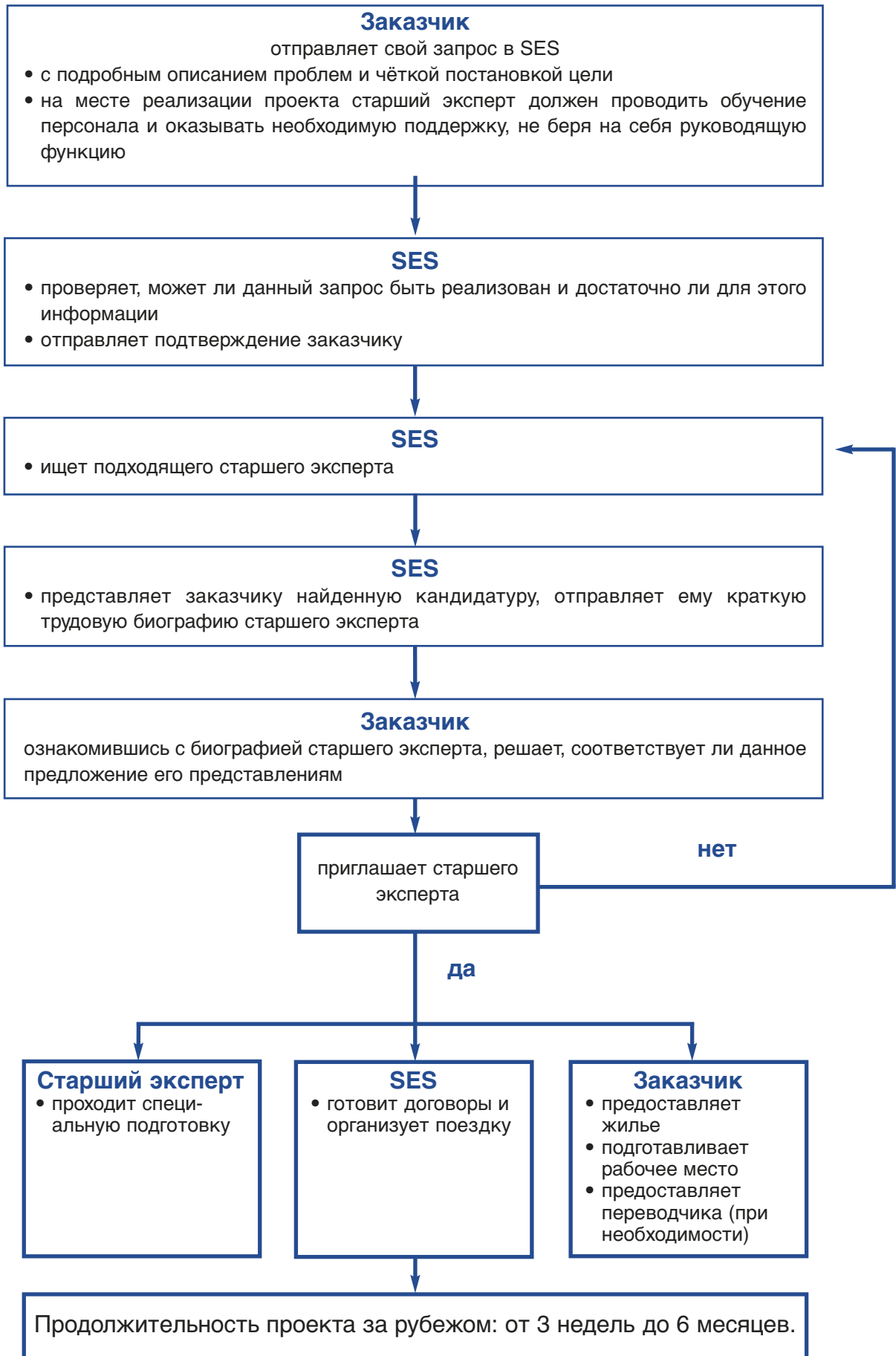
- Необходимо повысить квалификацию персонала
- Необходимо поднять производительность и эффективность
- Помощь старших экспертов должна способствовать созданию новых или сохранению уже имеющихся рабочих мест
- Помощь старших экспертов должна внести вклад в охрану окружающей среды
- Задача не может быть выполнена местными специалистами

Реализация проекта

После поступления запроса в SES, руководитель проекта проверяет и регистрирует его. Затем он передает всю информацию в экспертный отдел, где начинается поиск подходящей для данного проекта кандидатуры старшего эксперта. Если поиск прошёл успешно и найден старший эксперт с соответствующей квалификацией, то руководитель проекта предоставляет его трудовую биографию заказчику на рассмотрение. При согласии заказчика с предложенной кандидатурой руководитель проекта устанавливает контакт со старшим экспертом.

Заказчик получает договор, который он подписывает и направляет обратно в SES. Если старший эксперт ещё не принимал участия ни в одном проекте SES, то его приглашают на собеседование в Бонн. Здесь он может задать все интересующие его вопросы и получить от руководителя проекта необходимую информацию о проекте и стране проведения проекта. Как только выполнены все подготовительные и организационные работы по данному проекту, старший эксперт выезжает в страну, где ожидается его помощь при решении указанных в запросе проблем.

Как проходит реализация проекта ?



Сколько стоит проект с участием старшего эксперта?

Обработка запроса заказчика осуществляется бесплатно.
Лишь после заключения договора возникают следующие затраты:

	Затраты на месте реализации проекта	Путевые расходы	Затраты на обработку проекта SES вкл. накладные расходы
Проект за рубежом	Проживание, питание, карманные расходы, стирка белья, местные транспортные расходы	АвиAPERелёт и ж/д переезд	3.820,- €*

* Затраты на обработку проекта SES включают в себя поиск и подбор эксперта, а также обработку, организацию и реализацию проекта. Накладные расходы складываются из расходов на страхование старшего эксперта, медицинских и подготовительных затрат. Если заказчик не может полностью или частично оплатить дорожные или накладные расходы, а также расходы на обработку, организацию и реализацию проекта, то необходимо поставить нас об этом в известность. В таких случаях расходы покрываются из бюджета Федерального Министерства экономического сотрудничества и развития.

Проекты по странам СНГ в 2010 г



Проекты по областям деятельности 1983–2010



Примеры проектов



Старший эксперт Дирк Кайлерс демонстрировал современные методы металлообработки в Украине.



Мясопереработка в Узбекистане: старший эксперт Хартмут Васмер помог предприятию расширить ассортимент продукции и обучил сотрудников работе на современном оборудовании.



Темой проекта старшего эксперта Вернера Шрёдера в Беларуси было производство высококачественных сыров.



Старший эксперт д-р Отто Штэли повышал квалификацию хирургов в одной из грузинских больниц.



Торты в Казахстане: старший эксперт Мартин Портманн поделился многолетним опытом работы мастера кондитерского и хлебобулочного производства. Результат: высокое качество тортов и хлебобулочных изделий!



Старший эксперт Ханс-Петер Липпс наглядно демонстрировал пути совершенствования виноделия в Молдавии.

Количество экспертов по специальностям и отраслям экономики

Отрасль экономики	количество экспертов
Сельское хозяйство	476
Технологические линии и приборостроение	209
Банки и страховые компании	306
Строительное дело	875
Горное дело	135
Образование и просвещение	1613
Химия	627
Бытовые услуги	965
Издательское дело	124
Электротехника	577
Розничная упаковка	78
Энергетика	332
Автомобилестроение	696
Точная механика	65
Здравоохранение	1124
Стекло/керамика	128
Торговля	395
Деревообработка	208
Гидравлика/пневматика	64
Информационная техника	487
Благотворительные организации	356
Каучук	76
Производство и переработка пластмасс	232
Кожевенное дело	45
Машиностроение	409
СМИ, искусство и культура	288
Контрольно-измерительные приборы	279
Производство металлов	85
Металлообработка	286
Средства коммуникации	276
Пищевая промышленность	431
Общественные организации	1128
Оптика	56
Фармацевтика, косметика	284
Законодательство и налогообложение	166
Текстильная промышленность	275
Высшее звено управления	390
Экология и утилизация вторичного сырья	298
Формовочное оборудование	185
Транспорт, туризм, досуг	503
Станкостроение и инструментальное производство	216
Отраслевые и профессиональные ассоциации	221
Наука	230
Целлюлозно-бумажная промышленность	91